

Pianificazione urbanistica e rigenerazione urbana

Silviva-WWF, giornata di scambio dedicata all'apprendimento nel contesto urbano
Webinar, 17 aprile 2024

arch.dipl.EPFL Laura Bordonzotti
Responsabile Settore insediamenti
Ufficio della natura e del paesaggio

Repubblica e Cantone Ticino
Dipartimento del Territorio

L'utilizzo dello spazio muta



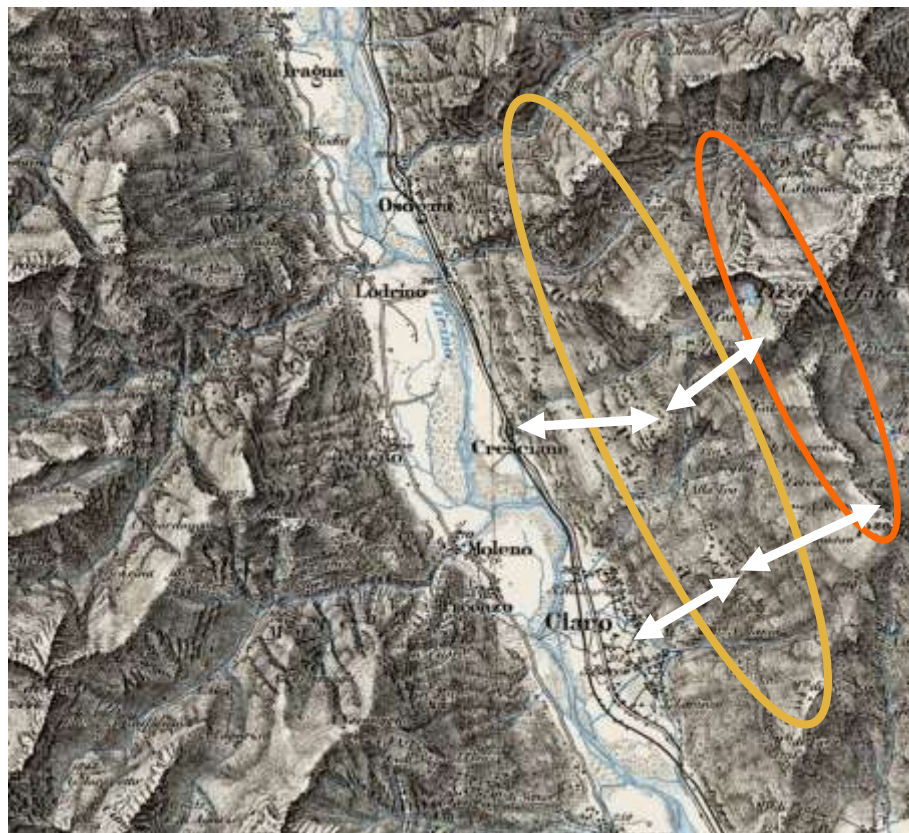
PIANO DI MAGADINO E DELTA DELLA MAGGIA

Carta Dufour 1860

L'utilizzo dello spazio muta

PAESAGGIO VERTICALE

Il paesaggio agropastorale della transumanza alpina.



L'utilizzo dello spazio muta



Monte Piüghei, Malvaglia



Alpe Spluga, Giumaglio

«Famm, füm e frecch»

L'utilizzo dello spazio muta



Planimetria progetto correzione Fiume Ticino, 1888

L'utilizzo dello spazio muta

PAESAGGIO DEGLI INGEGNERI

Il paesaggio delle bonifiche e delle grandi infrastrutture.



L'utilizzo dello spazio muta

PAESAGGIO DEL TURISMO

Il paesaggio idillico,
 da cartolina.



Beni culturali

PAESAGGIO DEI BENI CULTURALI

Il paesaggio del nostro patrimonio, protetto dal Cantone e dai comuni.



L'utilizzo dello spazio muta

PAESAGGIO CONTEMPORANEO

Le funzioni si moltiplicano e si disperdono sul territorio.

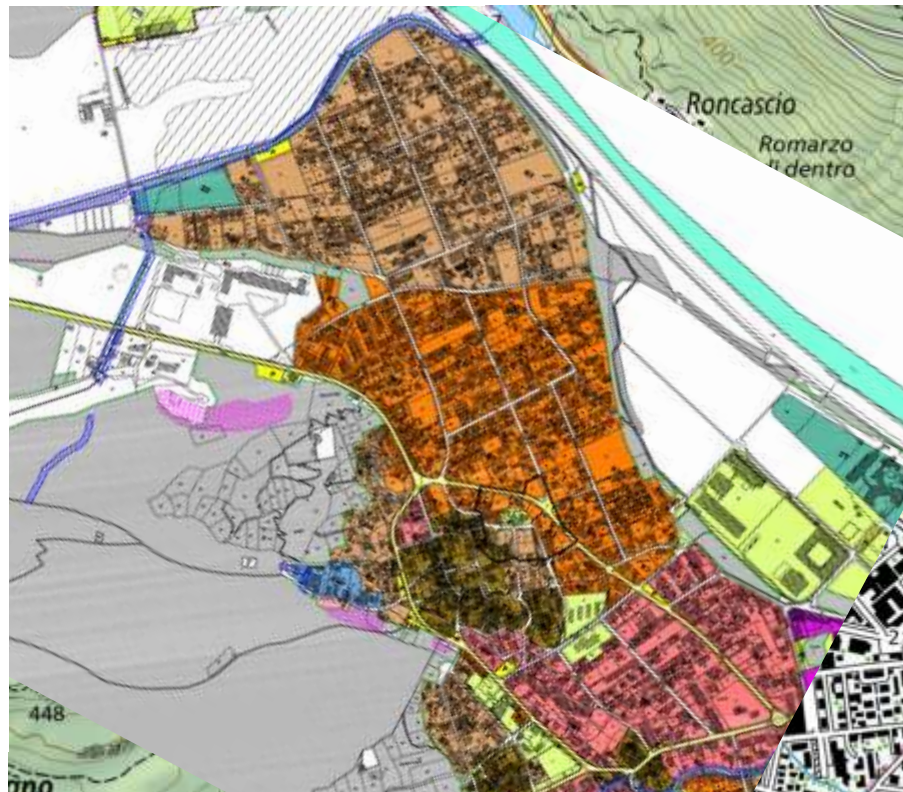


Losone, località Campagna, 1960 e oggi

Necessità di pianificare

PAESAGGIO DELLO ZONING

Il paesaggio bidimensionale
dei pianificatori.



Losone, estratto piano delle zone

Evoluzione dei bisogni e nuovi strumenti pianificatori

PAESAGGIO DELLA MOBILITÀ

Il paesaggio degli spostamenti a scala regionale, nei Progetti di agglomerato.

Perimetro PAB3



Comuni (e sezioni comunali) compresi nel perimetro del PAB

1 Cadenazzo	8 Giubiasco	12 Gorduno
1a Robbiano	7 Guido	13 Gnosca
1b Cadenazzo	9 Sementina	14 Preonzo
2 Sant'Antonio	9 Monte Carasso	15 Moleno
3 Camorino	10 Bellinzona	16 Claro
4 Pianezzo	11 Arbedo-Castione	17 Lumino
5 Sant'Antonio		

Altri Comuni
18 Gambarogno
18a Cortese

Perimetro PALoc3



Comuni (e sezioni comunali) compresi nel perimetro del PALoc

1 Gambarogno	13 Ronco s/Arezzo	20 Vogorno
1a Cevico	14 Briegno	21 Corippo
1b San Abbondio	15 Centovalli	22 Lavertozio
1c Geris	15a Palagnola	23 Brieno (Vorzica)
1d San Nazzario	15b Borgomo	24 Frasco
1e Piattogno	15c Invigo	25 Sonogno
1f Indemina		26 Lavizzara
1g Vira		26a Brenasio
2 Locarno		26b Massorà
3 Cagnasco Gerra		26c Brugli
3a Cignasco		26d Prato Sornico
3b Gerra		26e Preco
4 Lavertozio		26f Pizzo
5 Gordola		27 Cello
6 Tenero-Centro		27a Bignasco
7 Margocia		27b Caraglio
8 Brieno s/Inselva		27c Cress
9 Minusio		28 Basiglio
10 Murillo		28 Basso Gurto
11 Orselina		29 Caronno
12 Arezzo		30 Lissico
		31 Campo Vallemaggia
		31 Vergiatto
		32 Gresso
		34 Onsernone
		34a Corsignano
		34b Crana
		34c Russi
		35 Mosogno
		36 Isorno
		36a Berzona
		36b Loco
		36c Aressio

Evoluzione dei bisogni e nuovi strumenti pianificatori

PAESAGGIO DELLA MOBILITÀ

Il paesaggio degli spostamenti a scala regionale, nei Progetti di agglomerato.

Perimetro PAM3



Comuni (e sezioni comunali) compresi nel perimetro del PAM3

1 Chiasso
1a Pedrate
1b Chiasso

2 Vacallo

3 Morbio Inferiore

4 Balerna

5 Novazzano

6 Mendrisio

6a Genestrerio
6b Ligornetto
6c Besazio
6d Arzo
6e Floride
6f Tremora

7 Stabio

8 Coldrerio



9 Castel San Pietro

9a Casol San Pietro
9b Campora
9c Morosio
9d Casima

10 Breggia

10a Sogno
10b Morbio Superiore

10c Caruggio

10d Bruzella
10e Calbio
10f Muggio

11 Riva San Vitale

12 Brusino Arsizio

13 Milano

14 Rovio

15 Maroggia

16 Bissono

17 Aronno

Perimetro PAL3



Comuni (e sezioni comunali) compresi nel perimetro del PAL3

1 Monteceneri

1a Riviera
1b Bionico
1c Medaglia
1d Camiglio
1e Sirmione
1f Inverigo

2 Inverigo

3 Ponte Capriasca

4 Lugano

4a Vico
4b Bognate
4c Cerrate
4d Cavallara
4e Sovico
4f Villa Luganese
4g Cadro
4h Davosio-Soragno

4i Gandra

4l Bre

4m Caruggio

4n Prangins

4o Viganello

4p Castagnola

4q Lugano

4r Breganzona

4s Pombia-Norogna

5a Lugano

5b Vigello

5c Sesto

5d Roveredo

5e Blagnò

5f Constanza

6 Mazzonico-Vira

7 Trossello-Taverina

8 Alto Malcantone

8a Aronno

8b Muggena

8c Vasto

8d Ferroglio

8e Brivio

9 Bodeno

10 Lussino

11 Origgio

12 Comasina

13 Canobbio

14 Porza

15 Vesio

16 Curuggia

17 Calderosso

18 Gravassano

19 Marone

20 Bioggio

20a Bosco Lughesate

20b Bioggio

20c Cinesio

20d Ineo

31 Cademario

32 Aronno

33 Miglieglia

34 Novaggio

35 Carlo

36 Bodigliora

37 Astana

38 Soana

39 Monteggio

40 Croglio

41 Pieve Tresa

42 Pera

43 Castano

44 Magliaso

45 Neggio

46 Verate

47 Agno

38 Muzzano

39 Soragno

40 Massagno

41 Saronno

42 Cullina d'Arno

43 Gessolite

44 Montegabbione

45 Agra

46 Carabietta

47 Grancia

48 Horensio

49 Vico Morcato

46 Melide

47 Paradiso

48 Bizzono

49 Maroggia

50 Rovio

51 Melano

Altri comuni

Evoluzione dei bisogni e nuovi strumenti pianificatori

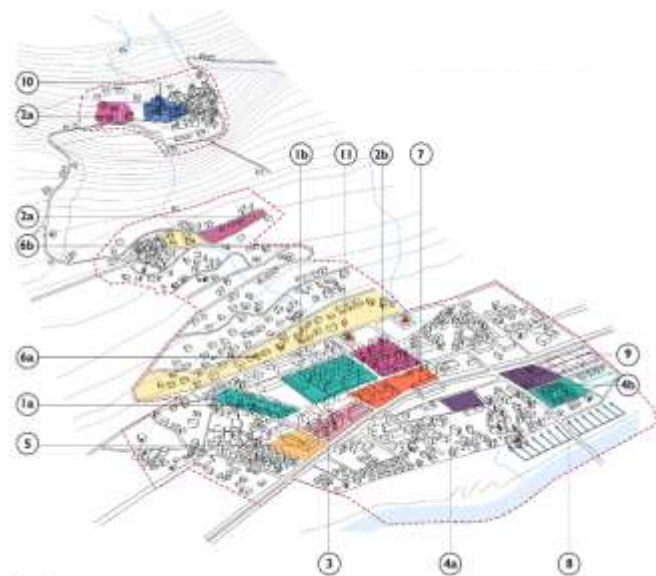
AGGREGAZIONI, MA SOLO PIANIFICATORIE

Soluzioni sovracomunali coordinate tra vicini, per gestire porzioni particolari di territorio.



Piano regolatore Nuovo quartiere Cornaredo, estratto Piano delle zone, 2017

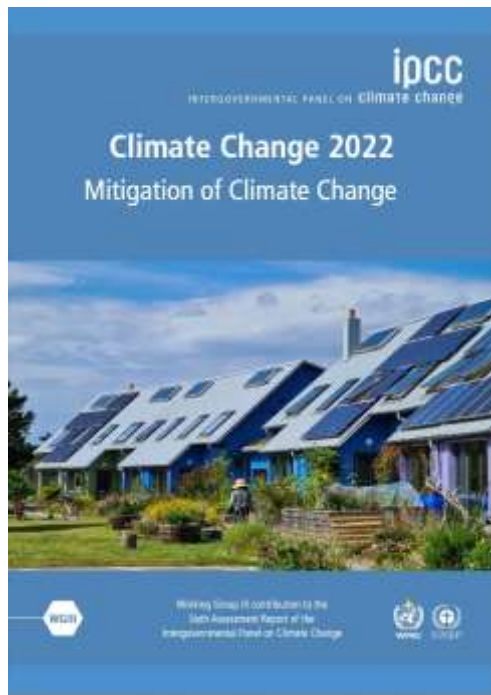
Evoluzione dei bisogni e nuovi strumenti pianificatori



DENSITÀ E QUALITÀ

@ Programma d'azione comunale per lo sviluppo centripeto di qualità, 2021

La densificazione urbana, sostenuta per contrastare la costruzione diffusa, conservare aree libere e verdi e limitare il traffico veicolare, chiede soluzioni per garantire la qualità degli insediamenti ed evitare lo spopolamento delle valli.



La Corte europea dei diritti umani dà ragione alle «Anziane per il clima»



Il conflitto Russia-Ucraina destabilizza il mercato energetico europeo



SOSTENIBILITÀ AMBIENTALE E NUOVI CONFLITTI

La tensione sociale in relazione ai mutamenti climatici e i conflitti bellici fanno volare le rinnovabili.

Nuove sfide urbanistiche e pianificatorie



Diga di Robiei , Val Bavona, 1967

NUOVI PAESAGGI DELL'ENERGIA

Dalle dighe ai parchi eolici e solari, l'energia riconquista le vette (forse).



Parco solare Tamaro



Parco eolico Gottardo

Nuove sfide urbanistiche e pianificatorie

NUOVI PAESAGGI DELLA SOSTENIBILITÀ

Il paesaggio delle *città spugna*, delle *città 15 minuti* e della mitigazione delle ondate di calore.



Rigenerazione e resilienza urbana



Città di Lugano
Area Ambiente ed Energia

Isole di calore
Studio Isole di Calore



PROMOZIONE AREE VERDI

Elemento cruciale per la mitigazione delle ondate di calore, la gestione delle acque e la promozione della biodiversità nei centri urbani.

L'acqua e il cittadino recuperano spazio



RAGGIO VERDE A LUGANO

Densificazione urbana che si accompagna alla valorizzazione delle aree verdi, dalla foce fino alla sorgente del Cassarate.



L'acqua e il cittadino recuperano spazio

FOCE DEL CASSARATE

Gli argini storici lasciano spazio al fiume e a nuove fruizioni.



L'acqua e il cittadino recuperano spazio



Sistemazione idraulica e rinaturazione Fiume Ticino, 2020

RINATURAZIONE FIUME TICINO A BELLINZONA

Il fiume rompe gli argini, risolve criticità idrauliche, diventa area di svago di prossimità e promuove la biodiversità.

L'acqua e il cittadino recuperano spazio



Sistemazione idraulica e rinaturazione Fiume Ticino, 2020

L'acqua e il cittadino recuperano spazio



BELLINZONA, LOCALITÀ TORRETTA



© officinadelpaesaggio.com

Aree verdi pubbliche che diventano oasi di biodiversità

PARCO VILLA COSTANZA A LUGANO

Fondi edificabili riconvertiti quali estensione del parco esistente, riqualificato a favore dei cittadini e della biodiversità.



Aree verdi pubbliche che diventano oasi di biodiversità



LUGANO, PARCO PUBBLICO DI VILLA COSTANZA

Aree verdi pubbliche che diventano oasi di biodiversità



LUGANO, PARCO PUBBLICO DI VILLA COSTANZA



Spazi stradali riconvertiti in aree di svago

PIAZZE APERTE A MILANO

Esempio di *urbanismo tattico*, provvisorio e reversibile, per creare consenso e recuperare spazi urbani a favore del cittadino.

Piazze Aperte

in ogni quartiere



Piazza Corvetto
 Piazza San Luigi
 Via Rovereto
 Via Abbiati
 Via Guido Reni
 P.le della Cooperazione
 Via Gigante
 S. Rita da Cascia
 Bovisa

15 interventi

- +20'000 mq di spazi attivati
- +150 nuove panchine
- +150 piante in vaso
- +10 tavoli da ping pong
- +10 tavoli da pic nic



Spazi stradali riconvertiti in aree di svago



MILANO, PIAZZA DERGANO PRIMA DELL'ESPERIMENTO



MILANO, PIAZZA DERGANO DURANTE L'ESPERIMENTO

Spazi stradali riconvertiti in aree di svago



MILANO, PIAZZA DERGANO – SISTEMAZIONE DEFINITIVA

Anche il privato può giocare un ruolo importante



BELLINZONA, VIA GHIRINGHELLI



© officinadelpaesaggio.ch

Anche il privato può giocare un ruolo importante



SORENGO, QUARTIERE CASARICO



© demolfettastrode.com

Anche il privato può giocare un ruolo importante



MASSAGNO, QUARTIERE VIA LEPORI



© officinadelpaesaggio.com

Rigenerazione a favore della biodiversità

La **biodiversità** svolge importanti funzioni naturali e climatiche, contribuisce a promuovere la salute e serve alle attività di svago.

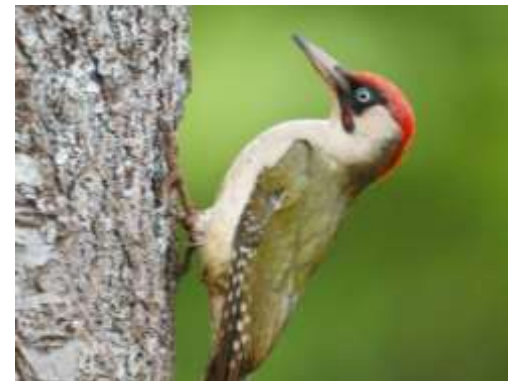
Occorre garantire la disponibilità di aree verdi libere e la loro interconnessione.

Occorre migliorare la qualità delle aree verdi nell'ottica di un utilizzo multifunzionale.



Rigenerazione a favore di tutti gli abitanti

La costruzione, la rigenerazione, la valorizzazione e la messa in rete delle aree verdi cittadine, a favore di tutti gli abitanti - a due, sei e otto zampe.



Potenziale ancora da sfruttare

Gli spazi liberi privati, ma anche pubblici - pavimentati, sotto sfruttati o ben curati - che si prestano ad una valorizzazione sono molti.



La fuga verso i boschi nell'Ottocento

L'avanzata dell'industrializzazione innesca un moto di fuga dalle zone urbane del Nord Europa, per rifugiarsi in idilliaci modi incontaminati.



Stefan Jäger, *Monte verità*, 2021



La Baronesa de Saint Léger e le Isole di Brissago

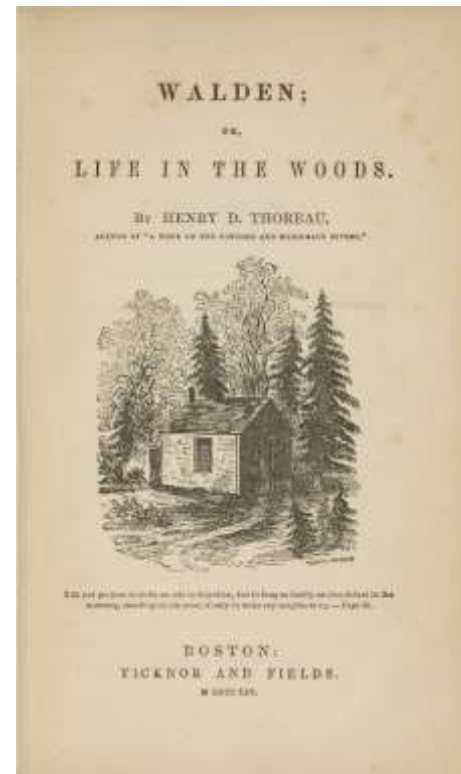
Oggi i boschi tornano in città

«Andai nei boschi perché desideravo vivere con saggezza, affrontando solo i fatti essenziali della vita, per vedere se non fossi riuscito a imparare quanto essa aveva da insegnarmi e per non dover scoprire in punto di morte di non aver vissuto. [...]»

Henry D. Thoreau, *Walden ovvero Vita nei boschi*.
1875



Museo Vitra, Weil am Rhein



Grazie

arch.dipl. EPFL Laura Bordonzotti

Responsabile Settore insediamenti
Ufficio della natura e del paesaggio
Via Franco Zorzi 13, 6501 Bellinzona
e-mail laura.bordonzotti@ti.ch

Repubblica e Cantone Ticino
Dipartimento del territorio