

ALLEGATI

STADIO

ATLETA: _____

ADDETTO/A ALLA MISURAZIONE: _____



LANCIO DELLA PALLINA	Lunghezza:
CORSA 100 M (1 hm)	Tempo:



MISURE DI LUNGHEZZA AL PARCO



Scegli un oggetto, stima la sua lunghezza e poi verificala misurando.

OGGETTO	STIMA	MISURA EFFETTIVA
.....
.....
.....
.....
.....



CACCIA ALLE INFORMAZIONI IN STAZIONE



Sono appena arrivato in stazione a Mendrisio, sono le 9:15 e voglio prendere un treno per andare a Chiasso. A che ore potrei partire?

orario	binario

Se invece voglio andare a piedi a Castel San Pietro quanto tempo impiegherò?.....

Se vado a Capolago stazione quali mezzi di trasporto pubblico posso prendere una volta arrivata lì?

.....
.....

Quanto costa un biglietto del treno per andare da Mendrisio a Stabio se non ho nessuno sconto?

.....



Stazione di Mendrisio

11 dicembre 2022 - 9 dicembre 2023

4.00

Linea	Linea	Linea	Linea	Linea
4.11	510	Bianca	via Bellinzona	3
4.20	510	Coma S. Giovanni	via Chiasso	3
4.25	500	Glabbeina	via Lugano	6, 4
4.35	500	Malpensa Aeroporto T1	via Chiasso	6, 5

5.00

Linea	Linea	Linea	Linea	Linea
5.01	510	Bianca	via Bellinzona	3
5.25	510	Coma S. Giovanni	via Chiasso	4, 02
5.35	500	Malpensa Aeroporto T1	via Chiasso	4, 01
5.34	510	Coma S. Giovanni	via Chiasso	5
5.43	RE20	Locarno	via Lugano	4, 02
5.50	510	Chiasso		2

6.00

Linea	Linea	Linea	Linea	Linea
6.02	540	Coma S. Giovanni	via Chiasso	5
6.03	540	Verona	via Caronno Gaggiano	4
6.11	510	Bianca	via Bellinzona	3
6.11	AC71	Zalbach	via Bellinzona	3
6.10	RE20	Milano Centrale	via Chiasso	4, 02
6.20	510	Coma S. Giovanni	via Chiasso	5
6.20	500	Malpensa Aeroporto T1	via Chiasso	4, 01
6.34	510	Bianca	via Bellinzona	3
6.40	RE20	Locarno	via Lugano	4, 02
6.40	500	Glabbeina	via Lugano	3
6.50	510	Chiasso		2

7.00

Linea	Linea	Linea	Linea	Linea
7.02	540	Coma S. Giovanni	via Chiasso	5
7.03	540	Verona	via Caronno Gaggiano	4
7.11	510	Bianca	via Bellinzona	3
7.11	AC71	Zalbach	via Bellinzona	3
7.10	RE20	Locarno	via Lugano	3
7.10	RE20	Milano Centrale	via Chiasso	4, 02
7.21	510	Coma S. Giovanni	via Chiasso	5
7.31	510	Coma S. Giovanni	via Chiasso	5
7.31	500	Malpensa Aeroporto T1	via Chiasso	4, 01
7.34	510	Bianca	via Bellinzona	3
7.42	RE20	Locarno	via Lugano	3
7.42	RE20	Chiasso		2
7.46	500	Glabbeina	via Lugano	3
7.50	510	Chiasso		2

8.00

Linea	Linea	Linea	Linea	Linea
8.02	540	Coma S. Giovanni	via Chiasso	5
8.03	540	Verona	via Caronno Gaggiano	4
8.10	510	Bianca	via Bellinzona	3
8.10	RE20	Milano Centrale	via Chiasso	4, 02
8.20	510	Coma S. Giovanni	via Chiasso	5
8.30	500	Malpensa Aeroporto T1	via Chiasso	4, 01
8.34	510	Bianca	via Bellinzona	3
8.41	RE20	Chiasso		2

9.00

Linea	Linea	Linea	Linea	Linea
9.02	540	Coma S. Giovanni	via Chiasso	5
9.03	540	Verona	via Caronno Gaggiano	4
9.04	510	Bianca	via Bellinzona	3
9.10	RE20	Locarno	via Lugano	3
9.10	RE20	Milano Centrale	via Chiasso	4, 02
9.20	510	Coma S. Giovanni	via Chiasso	5
9.30	500	Malpensa Aeroporto T1	via Chiasso	4, 01
9.34	510	Bianca	via Bellinzona	3
9.42	RE20	Locarno	via Lugano	3
9.42	RE20	Chiasso		2
9.46	500	Glabbeina	via Lugano	3
9.50	510	Chiasso		2

10.00

Linea	Linea	Linea	Linea	Linea
10.02	540	Coma S. Giovanni	via Chiasso	5
10.03	540	Verona	via Caronno Gaggiano	4
10.04	510	Bianca	via Bellinzona	3
10.10	RE20	Locarno	via Lugano	3
10.10	RE20	Milano Centrale	via Chiasso	4, 02
10.20	510	Coma S. Giovanni	via Chiasso	5
10.30	500	Malpensa Aeroporto T1	via Chiasso	4, 01
10.34	510	Bianca	via Bellinzona	3
10.41	RE20	Chiasso		2
10.42	RE20	Locarno	via Lugano	3
10.46	500	Glabbeina	via Lugano	3
10.50	510	Chiasso		2

11.00

Linea	Linea	Linea	Linea	Linea
11.02	540	Coma S. Giovanni	via Chiasso	5
11.03	540	Verona	via Caronno Gaggiano	4
11.04	510	Bianca	via Bellinzona	3
11.10	RE20	Locarno	via Lugano	3
11.10	RE20	Milano Centrale	via Chiasso	4, 02
11.20	510	Coma S. Giovanni	via Chiasso	5
11.30	500	Malpensa Aeroporto T1	via Chiasso	4, 01
11.34	510	Bianca	via Bellinzona	3
11.42	RE20	Locarno	via Lugano	3
11.46	500	Glabbeina	via Lugano	3
11.50	510	Chiasso		2

12.00

Linea	Linea	Linea	Linea	Linea
12.02	540	Coma S. Giovanni	via Chiasso	5
12.03	540	Verona	via Caronno Gaggiano	4
12.04	510	Bianca	via Bellinzona	3
12.10	RE20	Locarno	via Lugano	3
12.10	RE20	Milano Centrale	via Chiasso	4, 02
12.20	510	Coma S. Giovanni	via Chiasso	5
12.30	500	Malpensa Aeroporto T1	via Chiasso	4, 01
12.34	510	Bianca	via Bellinzona	3
12.42	RE20	Chiasso		2

13.00

Linea	Linea	Linea	Linea	Linea
13.02	540	Coma S. Giovanni	via Chiasso	5
13.03	540	Verona	via Caronno Gaggiano	4
13.04	510	Bianca	via Bellinzona	3
13.10	RE20	Locarno	via Lugano	3
13.10	RE20	Milano Centrale	via Chiasso	4, 02
13.20	510	Coma S. Giovanni	via Chiasso	5
13.30	500	Malpensa Aeroporto T1	via Chiasso	4, 01
13.34	510	Bianca	via Bellinzona	3
13.42	RE20	Locarno	via Lugano	3
13.42	RE20	Chiasso		2
13.46	500	Glabbeina	via Lugano	3
13.50	510	Chiasso		2

14.00

Linea	Linea	Linea	Linea	Linea
14.02	540	Coma S. Giovanni	via Chiasso	5
14.03	540	Verona	via Caronno Gaggiano	4
14.04	510	Bianca	via Bellinzona	3
14.10	RE20	Locarno	via Lugano	3
14.10	RE20	Milano Centrale	via Chiasso	4, 02
14.20	510	Coma S. Giovanni	via Chiasso	5
14.30	500	Malpensa Aeroporto T1	via Chiasso	4, 01
14.34	510	Bianca	via Bellinzona	3
14.41	RE20	Chiasso		2
14.42	RE20	Locarno	via Lugano	3
14.46	500	Glabbeina	via Lugano	3
14.50	510	Chiasso		2

15.00

Linea	Linea	Linea	Linea	Linea
15.02	540	Coma S. Giovanni	via Chiasso	5
15.03	540	Verona	via Caronno Gaggiano	4
15.04	510	Bianca	via Bellinzona	3
15.10	RE20	Locarno	via Lugano	3
15.10	RE20	Milano Centrale	via Chiasso	4, 02
15.20	510	Coma S. Giovanni	via Chiasso	5
15.30	500	Malpensa Aeroporto T1	via Chiasso	4, 01
15.34	510	Bianca	via Bellinzona	3
15.41	RE20	Chiasso		2
15.42	RE20	Locarno	via Lugano	3
15.46	500	Glabbeina	via Lugano	3
15.50	510	Chiasso		2

16.00

Linea	Linea	Linea	Linea	Linea
16.02	540	Coma S. Giovanni	via Chiasso	5
16.03	540	Verona	via Caronno Gaggiano	4
16.04	510	Bianca	via Bellinzona	3
16.10	RE20	Locarno	via Lugano	3
16.10	RE20	Milano Centrale	via Chiasso	4, 02
16.20	510	Coma S. Giovanni	via Chiasso	5
16.30	500	Malpensa Aeroporto T1	via Chiasso	4, 01
16.34	510	Bianca	via Bellinzona	3
16.42	RE20	Chiasso		2

17.00

Linea	Linea	Linea	Linea	Linea
17.02	540	Coma S. Giovanni	via Chiasso	5
17.03	540	Verona	via Caronno Gaggiano	4
17.04	510	Bianca	via Bellinzona	3
17.10	RE20	Locarno	via Lugano	3
17.10	RE20	Milano Centrale	via Chiasso	4, 02
17.20	510	Coma S. Giovanni	via Chiasso	5
17.30	500	Malpensa Aeroporto T1	via Chiasso	4, 01
17.34	510	Bianca	via Bellinzona	3
17.41	RE20	Chiasso		2
17.42	RE20	Locarno	via Lugano	3
17.46	500	Glabbeina	via Lugano	3
17.50	510	Chiasso		2

18.00

Linea	Linea	Linea	Linea	Linea
18.02	540	Coma S. Giovanni	via Chiasso	5
18.03	540	Verona	via Caronno Gaggiano	4
18.04	510	Bianca	via Bellinzona	3
18.10	RE20	Locarno	via Lugano	3
18.10	RE20	Milano Centrale	via Chiasso	4, 02
18.20	510	Coma S. Giovanni	via Chiasso	5
18.30	500	Malpensa Aeroporto T1	via Chiasso	4, 01
18.34	510	Bianca	via Bellinzona	3
18.41	RE20	Chiasso		2
18.42	RE20	Locarno	via Lugano	3
18.46	500	Glabbeina	via Lugano	3
18.50	510	Chiasso		2

19.00

Linea	Linea	Linea	Linea	Linea
19.02	540	Coma S. Giovanni	via Chiasso	5
19.03	540	Verona	via Caronno Gaggiano	4
19.04	510	Bianca	via Bellinzona	3
19.10	RE20	Locarno	via Lugano	3
19.10	RE20	Milano Centrale	via Chiasso	4, 02
19.20	510	Coma S. Giovanni	via Chiasso	5
19.30	500	Malpensa Aeroporto T1	via Chiasso	4, 01
19.34	510	Bianca	via Bellinzona	3
19.41	RE20	Chiasso		2
19.42	RE20	Locarno	via Lugano	3
19.46	500	Glabbeina	via Lugano	3
19.50	510	Chiasso		2

20.00

Linea	Linea	Linea	Linea	Linea
20.02	540	Coma S. Giovanni	via Chiasso	5
20.03	540	Verona	via Caronno Gaggiano	4
20.04	510	Bianca	via Bellinzona	3
20.10	RE20	Locarno	via Lugano	3
20.10	RE20	Milano Centrale	via Chiasso	4, 02
20.20	510	Coma S. Giovanni	via Chiasso	5
20.30	500	Malpensa Aeroporto T1	via Chiasso	4, 01
20.34	510	Bianca	via Bellinzona	3
20.41	RE20	Chiasso		2
20.42	RE20	Locarno	via Lugano	3
20.46	500	Glabbeina	via Lugano	3
20.50	510	Chiasso		2

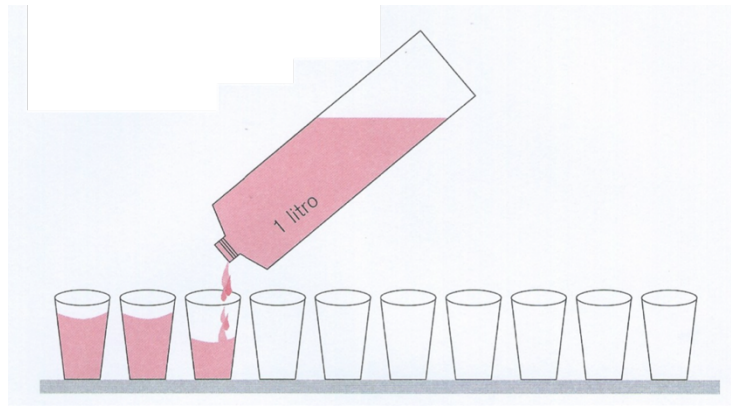
21.00

Linea	Linea	Linea	Linea	Linea
21.02	540	Coma S. Giovanni	via Chiasso	5
21.03	540	Verona	via Caronno Gaggiano	4

FONTANA PER SCOPRIRE I DECILITRI

Prendiamo una bottiglia da un litro (con la misura ufficiale segnata) e riempiamola d'acqua fino al segno.

Poi prendiamo 10 bicchieri trasparenti e mettiamoli tutti in fila uno vicino all'altro.

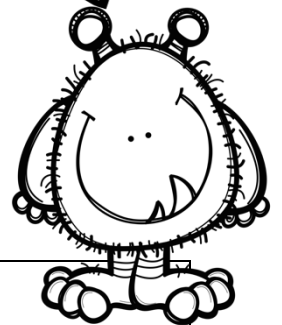


Versiamo l'acqua nei dieci bicchieri in modo che in ogni bicchiere ci sia esattamente la stessa quantità.

Quando avremo finito il lavoro, avremo di fronte dieci bicchieri che contengono esattamente 1 decilitro (dL) di acqua.

Ora prendiamo tre recipienti diversi e cerchiamo di scoprire quanti decilitri possono contenere.

Descriviamo ogni recipiente.

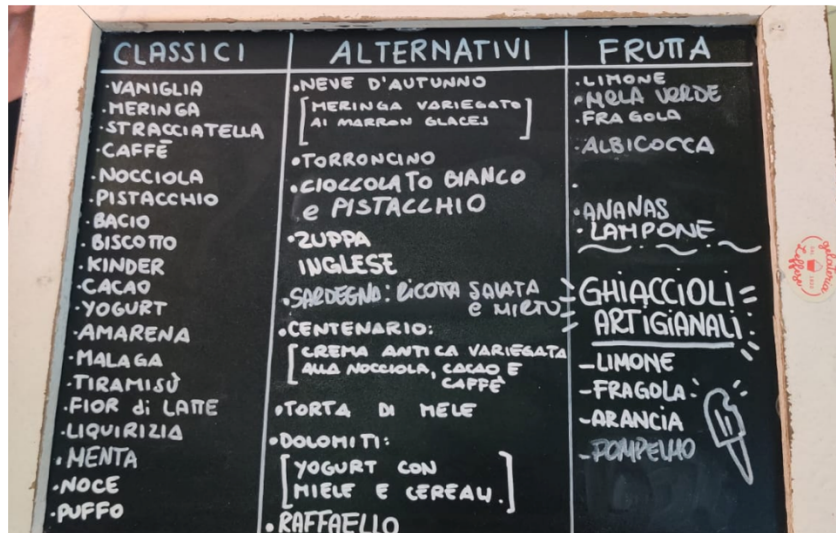


--	--	--

INVENTA TU!

Quali situazioni concrete legate alle misure potresti proporre in questi luoghi?

GELATERIA



LISTINO PREZZI:

CONO O COPPETTA

1 gusto → 3 CHF

2 gusti → 4.50 CHF

3 gusti → 5.50 CHF

Con panna montata

+ 1 CHF

GHIACCIOLO

ARTIGIANALE 1.50 CHF

MERCATO



RISTORANTE



MENU

"se tu hai una mela e io ho una mela e ce le scambiamo, allora tu ed io avremo sempre una mela ciascuno. Ma se tu hai un'idea ed io ho un'idea e ce le scambiamo, allora avremo entrambi due idee." (George Bernard Shaw)

SETTIMANA DAL 15.01 AL 19.01 2024

Lunedì	15.-
Zuppa o crema del giorno Spaghetti alla carbonara (CH)	
Martedì	16.-
Zuppa o crema del giorno Arrosto di maiale (CH) con salsa al Merlot Patate novelle e cavolini di Bruxelles	
Mercoledì	15.-
Zuppa o crema del giorno Pizzoccheri freschi della casa	
Giovedì	15.-
Zuppa o crema del giorno Risotto alla zucca con crostini di grana	
Venerdì	16.-
Zuppa o crema del giorno Filetti di trota (CH) con capperi e limone Riso pilaf e carote glassate	

• PIATTI FREDDI

Insalatona mista	10.-
di stagione con carote, mais e pomodori	
Insalatona mista plus	15.-
con tonno e mozzarella fior di latte	

• DESSERTS

Dessert del giorno	5.-
Semifreddi misti, torta della nonna ecc.	

**SCONTO DEL 20% PER AVS SUL
PIATTO DEL GIORNO**

• PIATTI CON ENTRATA IN BASE ALLA STAGIONE

Bratwurst	14.-
con salsa alle cipolle e patatine fritte	
Sminuzzato di pollo (CH)	16.-
con riso in bianco o patatine fritte	
Risotto ai funghi porcini	16.-
con zafferano	
Risotto ticinese o allo zafferano	15.-
con luganighetta (CH) al merlot	
Pasta di diversi formati	12.-
al ragù (CH) o al pomodoro	
Patatine fritte o contorno del giorno	5.-

**APERTURA CUCINA 11.45-13.30
GRADITA LA PRENOTAZIONE**

• MENU BAMBINO

Pasta al pomodoro	8.-
Bratwurst (CH) con patatine fritte	12.-

PASTA FATTA IN CASA CON ZUPPA DEL GIORNO

Lasagne alla Bolognese (CH)	15.-
Gnocchi della casa al pomodoro	15.-
Gnocchi della casa al ragù	15.-
Gnocchi della casa burro e salvia	15.-

PRENOTAZIONI ALLO 091 682 28 53

oppure a: osteria.baratto@prosenectute.org

OSTERIA SOCIALE BARATTO VIA VELA 44A, 6834 MORBIO INFERIORE

**IN CASO DI INTOLLERANZE ED ALLERGIE, IL NOSTRO PERSONALE DI
SERVIZIO È A DISPOSIZIONE PER ULTERIORI INFORMAZIONI.**

**PRO
SENECTUTE**
PIÙ FORTI INSIEME

SUPERMERCATO

Cosa avremo fatto al supermercato con le nostre classi?

Quali misure avremo collegato a questo contesto?

MIGROS

Cooperativa Migros Ticino
MMN Serfontana
Tel. 091 821 74 00

Copia ticket

Descrizione articolo	Quant.	Prezzo	Sconto	Totale	#
Ribes	2	3.40		6.80	1
Lanponi	1	5.55		5.55	1
Bio Lanponi	1	4.95		4.95	1
Bio Uva bianca s.s.	2	3.35		6.70	1
Prugne	1	5.50		2.75	1
Extra Pesche gialle	1	4.50		4.60	1
Mele Gala	1	3.30		2.60	1
Bio Pere stagione	1	5.95		4.40	1

Totale CHF 38.35

Contante CHF	100.00
Resto	61.65
Totale in EUR	38.35

Numero Cumulus	2099.422.542.258
Totale punti per 26.09.2022	2271.59
Punti ricevuti	38.35

#	Numero IVA	IVA%	CHF-105.935.720	IVA
Gr			Total	IVA
1		2.50 %	38.35	0.94

NUMERO DI BOLLINI PER QUESTO ACQUISTO: 1

Grazie e arrivederci!
In Ticino per il Ticino



010101242700062909220056000003835
Filiale Cass. Pos Trans.Data Ora
0124270 0053130 006 0956 29.09.2022 09:32:43 CH

USCITE DI STUDIO

Come potresti coinvolgere i tuoi allievi nell'organizzazione di una gita di studio, passeggiata, scuola fuori sede, ...?

Quali competenze trasversali e disciplinari potranno attivare e sviluppare?

Quali contesti legati alle misure potremmo chiamare in causa?

IL CHILOMETRO (km)

La scorsa settimana abbiamo fatto una passeggiata a piedi partendo dalla scuola (via Stefano Franscini), proseguendo poi per via Balbio sul retro dell'edificio scolastico e riprendendo infine la via Stefano Franscini per passare davanti alle scuole medie e tornare sul piazzale.



Hai visto questa ruota speciale? Serve a misurare distanze molto lunghe! È una cosa furbissima, a ogni giro la ruota segna 1 metro, geniale vero? L'ha inventata un matematico antico che si chiamava Erone e poi è stata perfezionata anche da Leonardo Da Vinci.



Lo scopo della passeggiata era quello di scoprire quanto fosse lungo un chilometro. Per farlo abbiamo usato un'apposita rotella (odometro) che indica ogni metro di tragitto e abbiamo constatato che tutto il percorso fatto misurava circa 1 chilometro!

1 chilometro = 1 km = 1'000 m

IL CHILOMETRO

km → k+ m

migliaia + metro

1000 metri

FACCIAMO LA SPESA

Nelle scorse settimane siamo andati insieme a fare la spesa per preparare uno spuntino sano: la macedonia.

Per scegliere la frutta adatta abbiamo usato un calendario della frutta di e abbiamo fatto una lista della spesa.

Una volta in negozio i nostri criteri di scelta sono quindi stati i seguenti:

- frutta di
- frutta proveniente dalla o da paesi limitrofi;
- frutta

Per alcuni frutti c'era un solo prodotto disponibile, fortunatamente, e quindi abbiamo acquistato quello. Alcuni altri non li abbiamo trovati: al momento non li avevano in negozio, oppure venivano da paesi molto lontani, e quindi non li abbiamo acquistati.

Infine per altri prodotti abbiamo invece dovuto scegliere fra varie possibilità:

- uva bianca senza semi



Abbiamo confrontato i prodotti, entrambi provenivano dall'....., ma uno era e quindi abbiamo scelto quello.

- pesche



Per quanto riguarda le pesche anche qui provenivano tutte dall'Italia e nessuna era biologica, quindi abbiamo semplicemente scelto quelle che ci sembravano più mature.

Guardiamo più da vicino i cartellini del supermercato.

.....

.....



.....

.....

.....

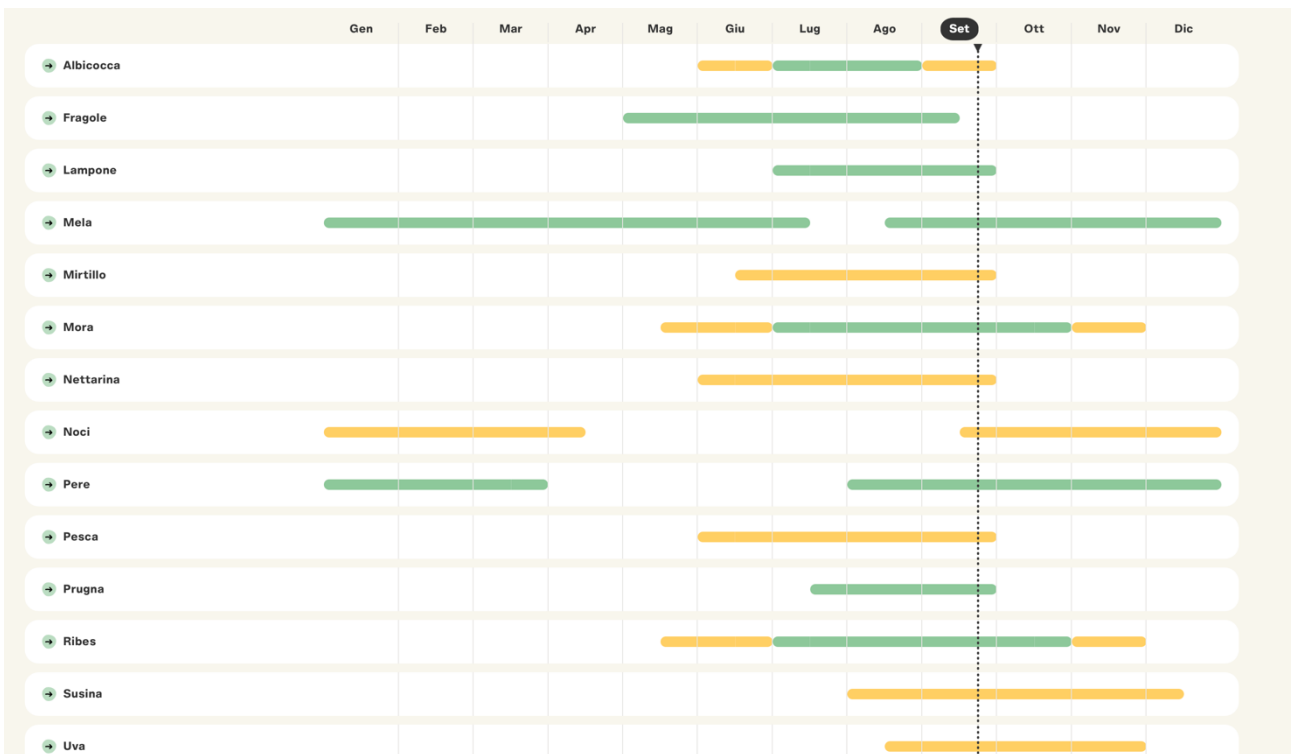


.....

.....

IL CALENDARIO DELLA FRUTTA O DELLA VERDURA DI STAGIONE

Per fare la spesa per la macedonia abbiamo usato un calendario della frutta di stagione, eccolo qui.



Le linee verdi indicano la frutta di e proveniente dalla

Le linee gialle indicano la frutta di e proveniente da paesi

Quali frutti sono ancora di stagione a dicembre?

.....

Quali frutti sono di stagione solamente da luglio a settembre?

.....

Quale frutto è di stagione praticamente tutto l'anno?

Esistono calendari stagionali anche per le verdure. Qui di seguito trovi parte di uno di questi calendari, quello di Bio Suisse. Mettiti nei panni di un consumatore attento alla stagionalità dei prodotti e rispondi alle domande.

Calendario stagionale Bio Suisse

	Gen	Feb	Mar	Apr	Mag	Giu	Lug	Ago	Set	Ott	Nov	Dic
Cavolfiore					●	●	●	●	●	●	●	●
Fagiolini						●	●	●	●	●		
Broccoli					●	●	●	●	●	●	●	
Piselli						●	●					
Finocchio					●	●	●	●	●	●	●	
Cavolo rosso	●	●	●	●	●	●	●	●	●	●	●	●
Cavolo bianco	●	●	●	●	●	●	●	●	●	●	●	●
Taccole						●	●	●				
Aglio	●	●						●	●	●	●	●
Cavolo rapa			●	●	●	●	●	●	●	●	●	
Bietola			●	●	●	●	●	●	●	●	●	
Porro	●	●	●	●	●	●	●	●	●	●	●	●
Rabarbaro				●	●	●						
Cavoletti di Bruxelles	●									●	●	●
Asparagi				●	●	●						
Sedano a coste					●	●	●	●	●			
Verza	●	●	●	●		●	●	●	●	●	●	●
Mais dolce								●	●	●		
Cipolla	●	●	●	●	●	●	●	●	●	●	●	●



- Fiorenza è golosa di torte al rabarbaro, quali sono i mesi migliori per prepararne una?

.....

- Il nonno adora gli asparagi, quali sono i mesi in cui può acquistarne di stagione?

.....

- In quale mese dell'anno si trovano meno verdure di stagione?

.....

- In quale mese dell'anno si trovano più verdure di stagione?

.....

- Quali verdure si possono trovare tutto l'anno?

.....

- Per festeggiare la fine dell'anno scolastico Giacomo vorrebbe fare una festa e grigliare del mais dolce; lo trova di produzione svizzera? Motiva la tua risposta.

.....

.....

.....

LO SCONTRINO DELLA SPESA

La scorsa settimana siamo andati a fare la spesa per preparare una macedonia. Ecco lo scontrino che abbiamo ricevuto alla cassa.

MIGROS
Cooperativa Migros Ticino
MMN Serfontana
Tel. 091 821 74 00
Copia ticket

Descrizione articolo	Quant.	Prezzo	Sconto	Totale	#
Ribes	2	3.40		6.80	1
Lanponi	1	5.55		5.55	1
Bio Lanponi	1	4.95		4.95	1
Bio Uva bianca s.s.	2	3.35		6.70	1
Prugne	1	5.50		2.75	1
Extra Pesche gialle	1	4.50		4.60	1
Mele Gala	1	3.30		2.60	1
Bio Pere stagione	1	5.95		4.40	1
Totale CHF				38.35	
Contante CHF				100.00	
Resto				61.65	
Totale in EUR				38.35	
Numero Cumulus			2099.422.542.258		
Totale punti per 26.09.2022			2271.59		
Punti ricevuti			38.35		
# Numero IVA		CHE-105.935.720	IVA		
Gr	IVA%	Total	IVA		
1	2.50 %	38.35	0.94		

NUMERO DI BOLLINI PER QUESTO ACQUISTO: 1

Grazie e arrivederci!
In Ticino per il Ticino



010101242700062909220056000003835
Filiale Cass. Pos Trans.Data Ora
0124270 0053130 006 0956 29.09.2022 09:32:43 CH

Cerchia di giallo quanto abbiamo dovuto pagare, quindi il **COSTO** della spesa.

Con quale banconota abbiamo pagato? franchi.

Cerchia di verde chiaro il **RESTO** che abbiamo ricevuto.

Quanto costava la confezione di mele?

E quella di pere?

Quante confezioni di uva sono state acquistate?

Per scoprire quanto ricavo di resto devo calcolare la **DIFFERENZA** fra la banconota che uso per pagare e il costo della spesa.

Calcolo:

Disegna la banconota che abbiamo usato per pagare.	Disegna il resto che abbiamo ricevuto.

Osserva le confezioni e completa.



Mele in una fila:

Mele in una colonna:

Mele totali:



Uova in una fila:

Uova in una colonna:

Uova totali:



Confezioni in una fila:

Confezioni in una colonna:

Confezioni totali:



Uova in una fila:

Uova in una colonna:

Uova totali: